

VILA (OBJEKT A)

Slika 1: Sondažni izkop T1 ob temelju v kleti; na mestu sonde je izvedena temeljna plošča



Slika 2: Sondažni izkop T2 ob temelju v pritličju;



Slika 3: Preiskovalna sonda Z1 na kletni steni; nearmiran beton



Slika 4: Preiskovalna sonda Z2 na zidu v pritličju z notranje strani; opečni zid (ni grajen iz betonskih votlakov)



Slika 5: Preiskovalna sonda Z3 na zidu v pritličju; v vogalu je izvedena zidarska zveza s preklopi zidakov



Slika 6: Preiskovalna sonda Z4 na zidu v pritličju; v vogalu je izvedena zidarska zveza s preklopi zidakov



Slika 7: Preiskovalna sonda Z5 na zidu v pritličju; stik opečne in nearmirane betonske stene



Slika 8: Preiskovalna sonda Z6 na zidu v 2. nadstropju; pod stropom je vgrajena jeklena vez iz I profila, ki pa ne poteka po celi dolžini stene – na mestu sonde viden konec profila



Slika 9: Preiskovalna sonda Z7 na zidu v 2. nadstropju; pod stropom je vgrajena jeklena vez iz zvrnjenega I profila; prisotna močna korozija I profila



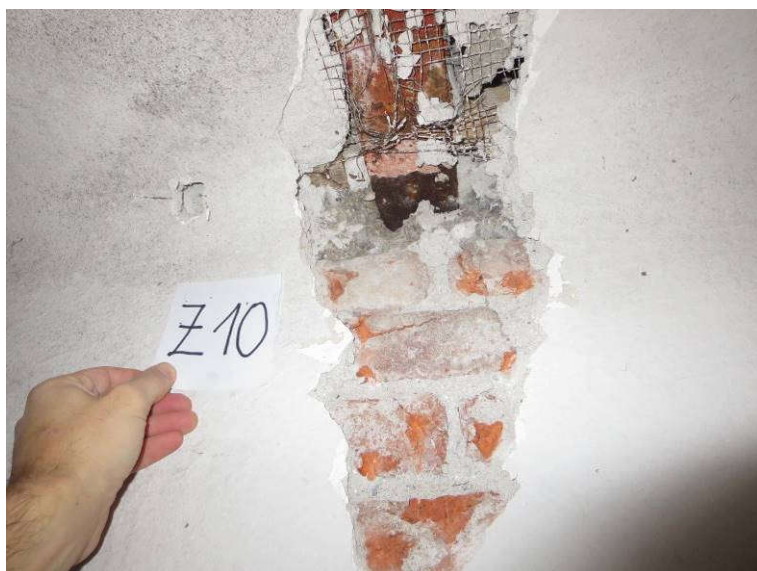
Slika 10: Preiskovalna sonda Z8 na zidu v 2. nadstropju; pod stropom je izveden betonski nosilec



Slika 11: Preiskovalna sonda Z8 na zidu v 2. nadstropju; pod stropom je izveden betonski nosilec; zgoraj betonski strop na jeklenih nosilcih



Slika 12: Preiskovalna sonda Z9 na zidu v 2. nadstropju; pod stropom ni izvedene zidne vezi



Slika 13: Preiskovalna sonda Z10 na zidu v 2. nadstropju; pod stropom ni izvedene zidne vezi



Slika 14: Preiskovalna sonda Z11 na zidu v 1. nadstropju; pod stropom je vgrajena jeklena vez iz zvrnjenega I profila



Slika 15: Preiskovalna sonda S1 na stropu nad kletjo; betonska plošča z jeklenimi profili; korozija jeklenih elementov



Slika 16: Preiskovalna sonda S2 na stropu nad pritličjem; nosilec izveden iz dveh jeklenih I profilov in betona



Slika 17: Preiskovalna sonda S2 na stropu nad pritličjem; nosilec izveden iz dveh jeklenih I profilov in betona; vidna prečna povezava jeklenih nosilcev;



Slika 18: Preiskovalna sonda S2 na stropu nad pritličjem; nosilec izveden iz dveh jeklenih I profilov in betona; beton nad jeklenim nosilcem je nearmiran



Slika 19: Preiskovalna sonda S2 na stropu nad pritličjem; nosilec izveden iz dveh jeklenih I profilov in betona; razpoka v betonu nad jeklenima nosilcema



Slika 20: Preiskovalna sonda S3 na stropu nad pritličjem; betonska plošča na jeklenih profilih



Slika 21: Preiskovalna sonda S3 na stropu nad pritličjem; betonska plošča na jeklenih profilih; armaturne palice plošče se ne nadaljujejo skozi jekleni nosilec



Slika 22: Preiskovalna sonda S4 na stropu nad pritličjem; lesen strop; omet na letvah



Slika 23: Preiskovalna sonda S4 na stropu nad pritličjem; nad stropniki so deske, pod stropniki pa omet na letvah; nasutje ni izvedeno



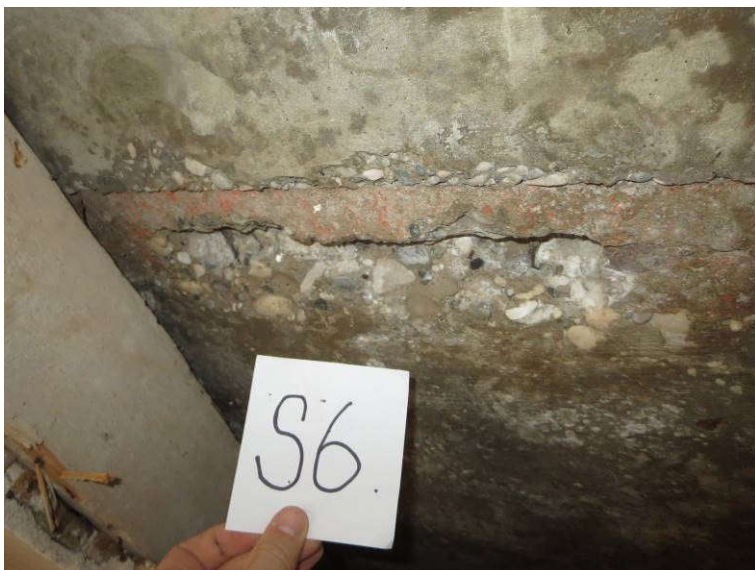
Slika 24: Preiskovalna sonda S5 na stropu nad 1. nadstropjem; odprto v območju vidnih sledov zamakanja (pod mestom sonde S6); lesen strop



Slika 25: Preiskovalna sonda S5 na stropu nad 1. nadstropjem; odprto v območju vidnih sledov zamakanja; leseni stropni nosilec je v območju sodne lokalno poškodovan (oslabitev prereza)



Slika 26: Preiskovalna sonda S5 na stropu nad 1. nadstropjem; nad stropniki so deske, pod stropniki pa omet na letvah; nasutje ni izvedeno



Slika 27: Preiskovalna sonda S6 na stropu nad 2. nadstropjem; betonska plošča na jeklenih profilih; odprto v območju vidnih sledov zamakanja na stropni oblogi



Slika 28: Preiskovalna sonda S6 na stropu nad 2. nadstropjem; betonska plošča na jeklenih profilih; spodaj leseni tramiči in letve za omet



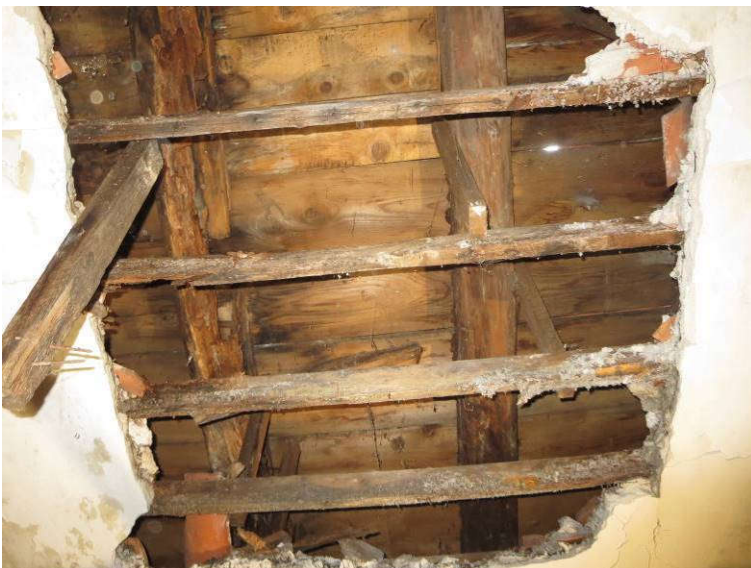
Slika 29: Preiskovalna sonda S7 na stropu nad 2. nadstropjem; betonska plošča na jeklenih profilih



Slika 30: Preiskovalna sonda S7 na stropu nad 2. nadstropjem; betonska plošča na jeklenih profilih; jekleni profili so zapolnjeni z betonom; na jeklene nosilce nalegajo leseni tramiči, na katere je izveden omet na mrežici



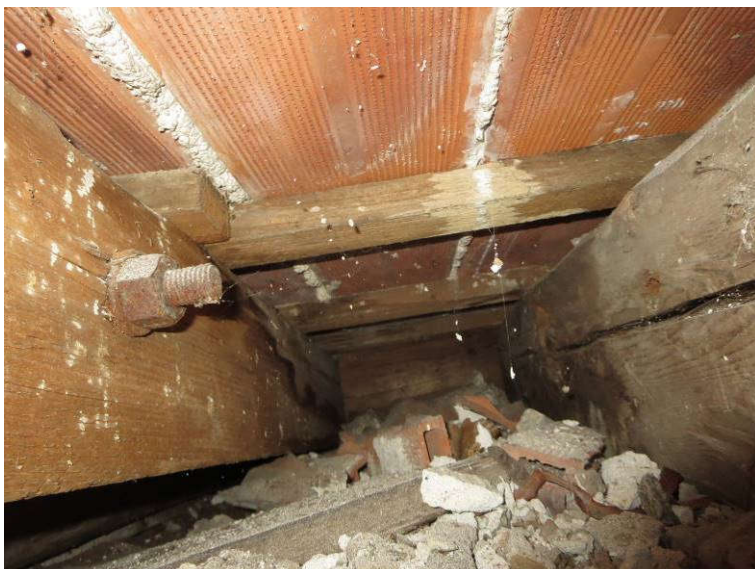
Slika 31: Preiskovalna sonda S8 na stropu nad 2. nadstropjem (streha); odprto na mestu vidnih sledov zamakanja na stropni oblogi



Slika 32: Preiskovalna sonda S8 na stropu nad 2. nadstropjem (streha); odprto na mestu vidnih sledov zamakanja na stropni oblogi; leseni elementi ostrešja so lokalno povsem uničeni



Slika 33: Preiskovalna sonda S9 na stropu nad 2. nadstropjem (streha); odprto na mestu brez vidnih sledov zamakanja na stropni oblogi



Slika 34: Preiskovalna sonda S9 na stropu nad 2. nadstropjem (streha); odprto na mestu brez vidnih sledov zamakanja na stropni oblogi; leseni elementi ostrešja niso znatno poškodovani; lokalno so vidni sledovi preteklega zamakanja



Slika 35: Preiskovalna sonda S10 na stropu nad 2. nadstropjem; betonska plošča na jeklenih profilih;



Slika 36: Preiskovalna sonda S11 na stropu nad pritličjem; betonska plošča na jeklenih profilih; spodaj leseni tramiči in omet na mrežici

GARAŽA (OBJEKT C)

Slika 37: Preiskovalna sonda 12 na zidu v pritličju garaže; prečna stena (levo): spodaj nearmiran beton, nad njim opečni zid, vzdolžna stena (desno): spodaj kamniti zid, nad njim opečni zid s kamnitimi vložki



Slika 38: Preiskovalna sonda 12 na zidu v pritličju garaže; prečna stena (levo): spodaj nearmiran beton, nad njim opečni zid, vzdolžna stena (desno): spodaj kamniti zid, nad njim opečni zid s kamnitimi vložki



Slika 39: Preiskovalna sonda S12 na stropu nad pritličjem garaže; lesen strop; pod stropom ni izvedene zidne vezi